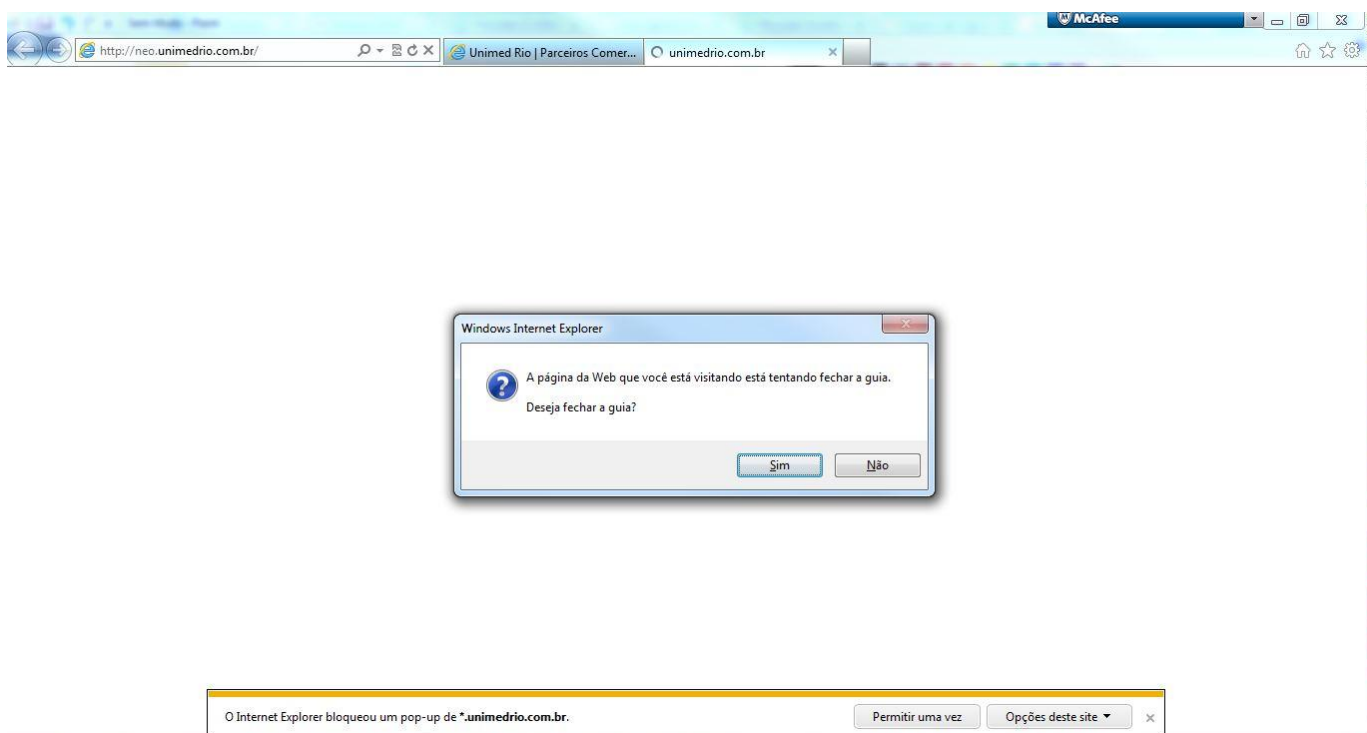


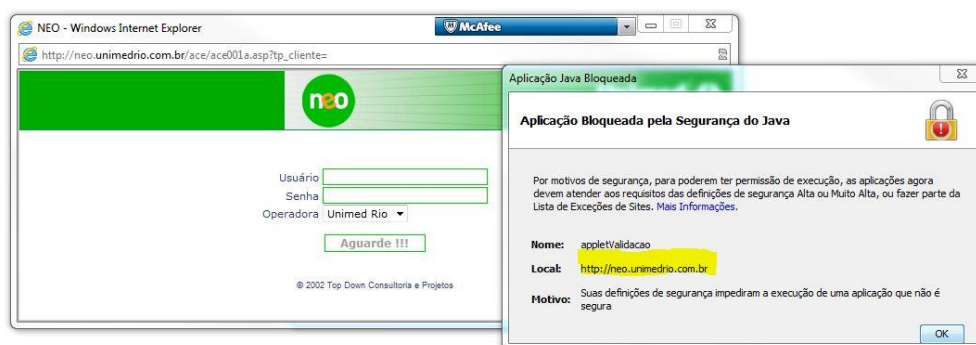
Pré-requisitos:

- Internet Explorer 8 ou superior;
- Software Java atualizado (https://www.java.com/pt_BR/download/);

A) Clique em **Não** na janela destacada abaixo. Após isso, selecione **Opções deste site**, em seguida **Sempre permitir**.

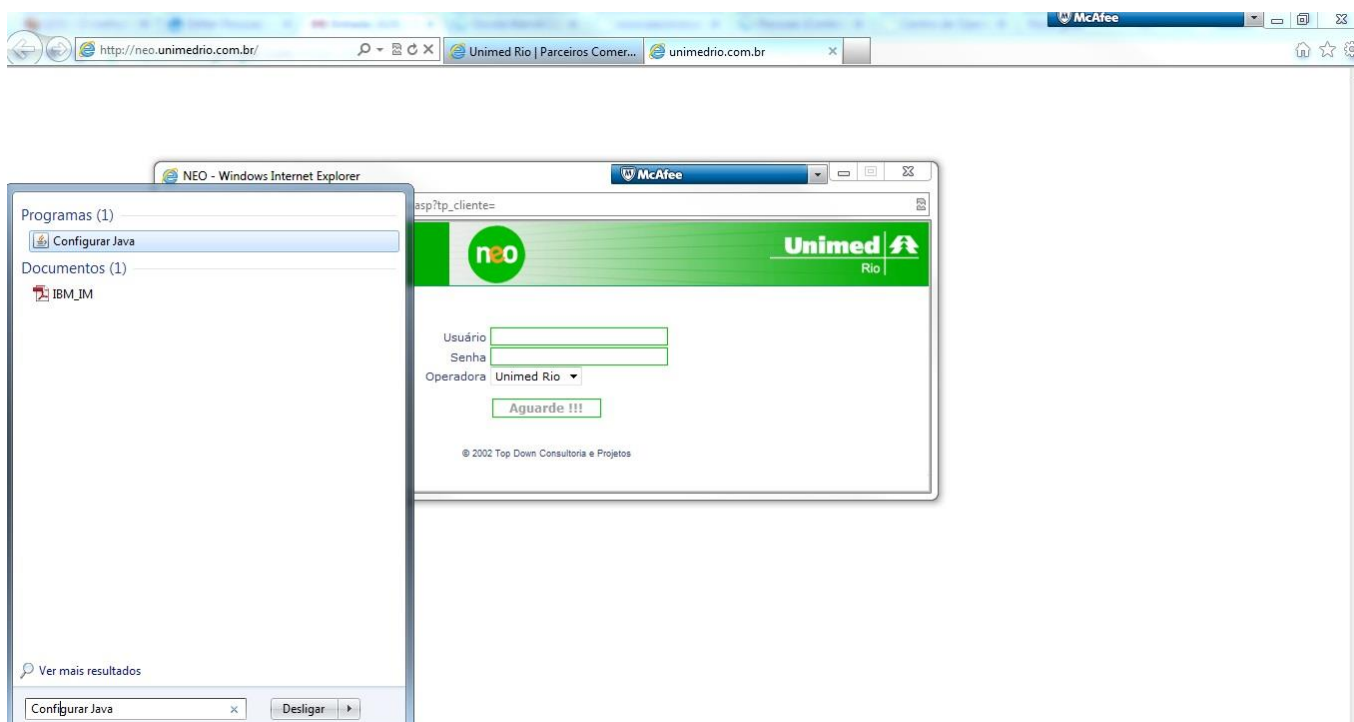


B) Na janela **Aplicação Bloqueada pela Segurança do Java**, copie o endereço do campo **Local** grifado abaixo.

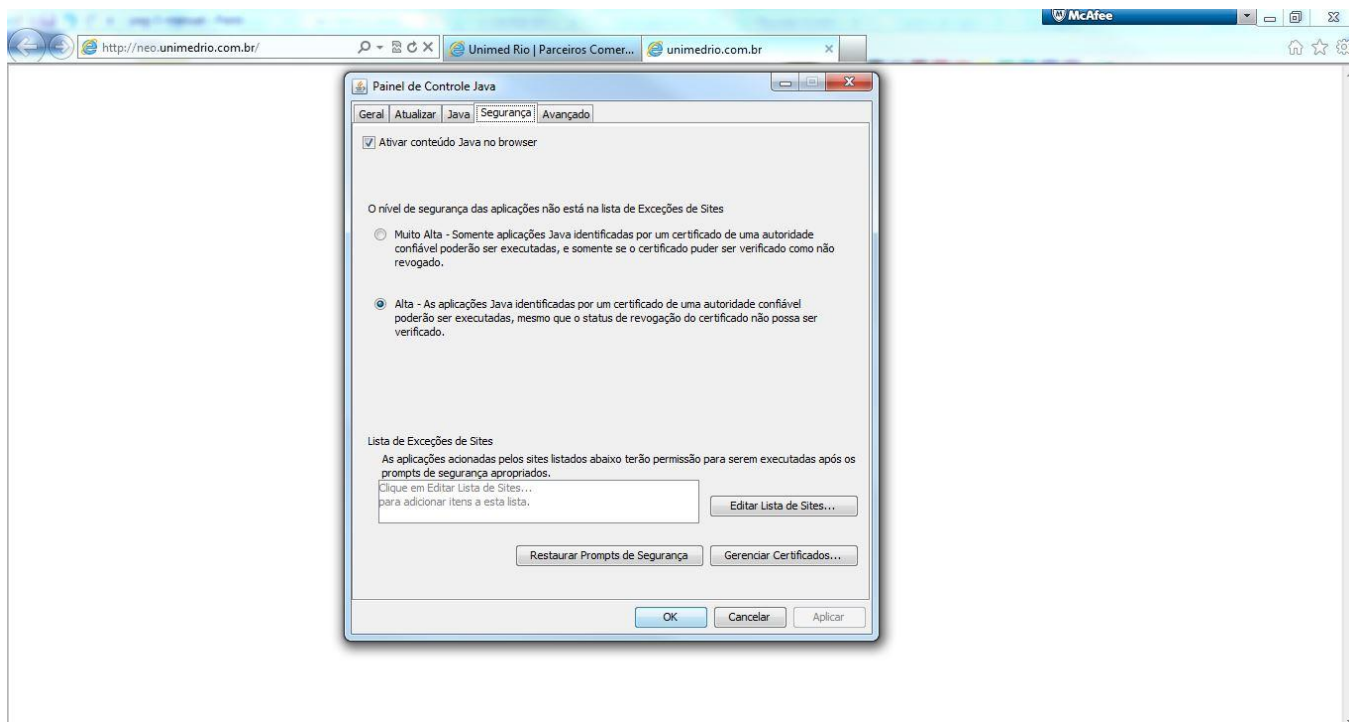


Configuração Plug-in Java - NEO

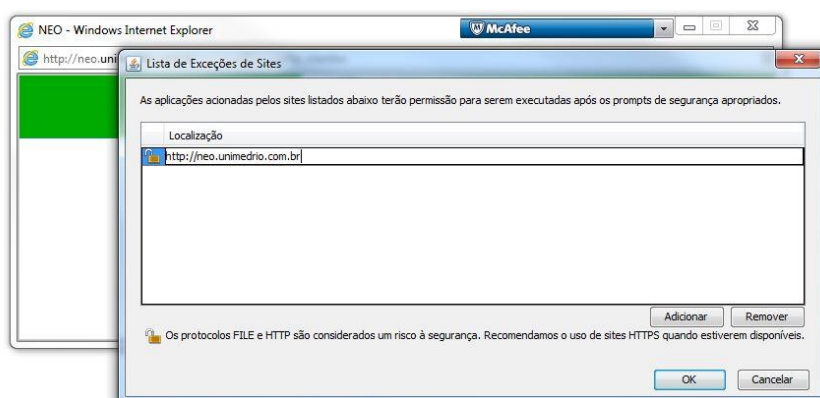
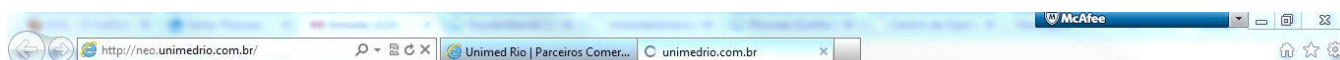
- C) Clique no botão Iniciar do Windows. No campo **Pesquisar programas e arquivos**, digite **Configurar Java** e o selecione.



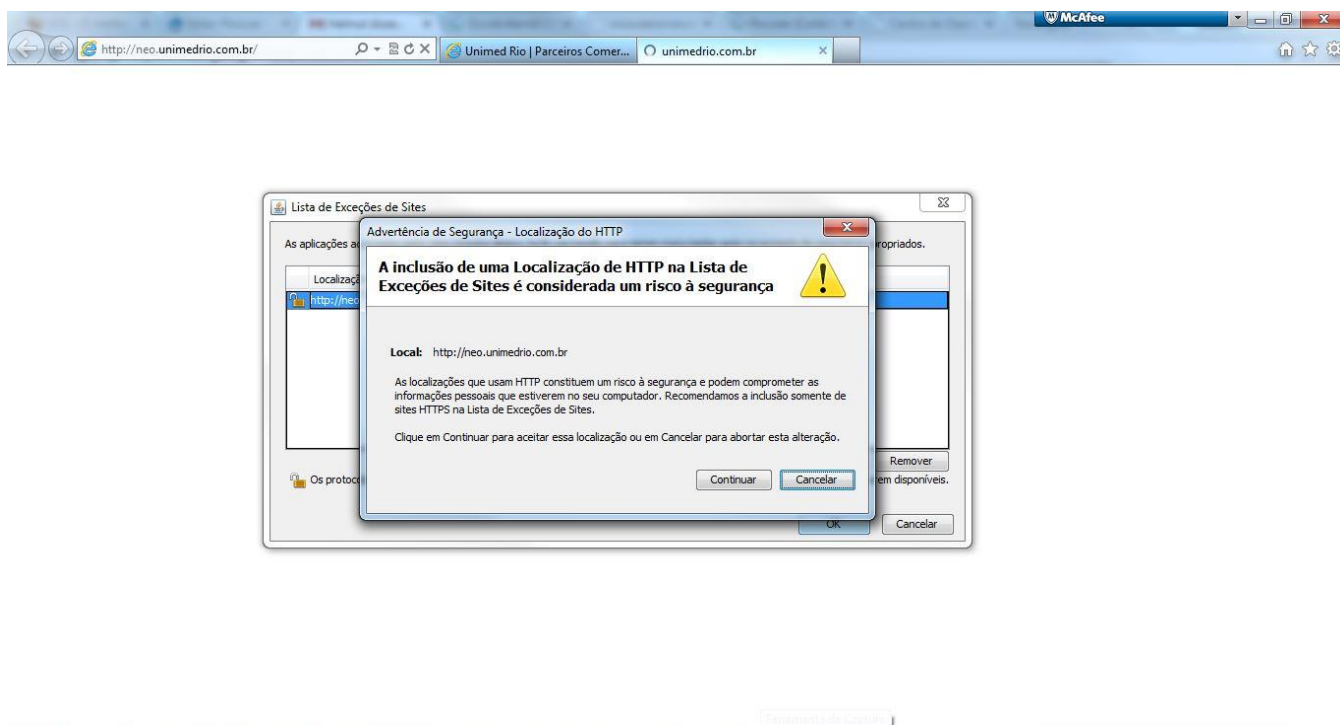
D) Na janela **Painel de Controle Java**, clique na aba **Segurança**. Em seguida, selecione o botão **Editar Listas de Sites...**



- E) Em **Listas de Exceções de Sites**, clique no botão **Adicionar**. Insira a Localização citada **item B** e selecione o botão **OK**.



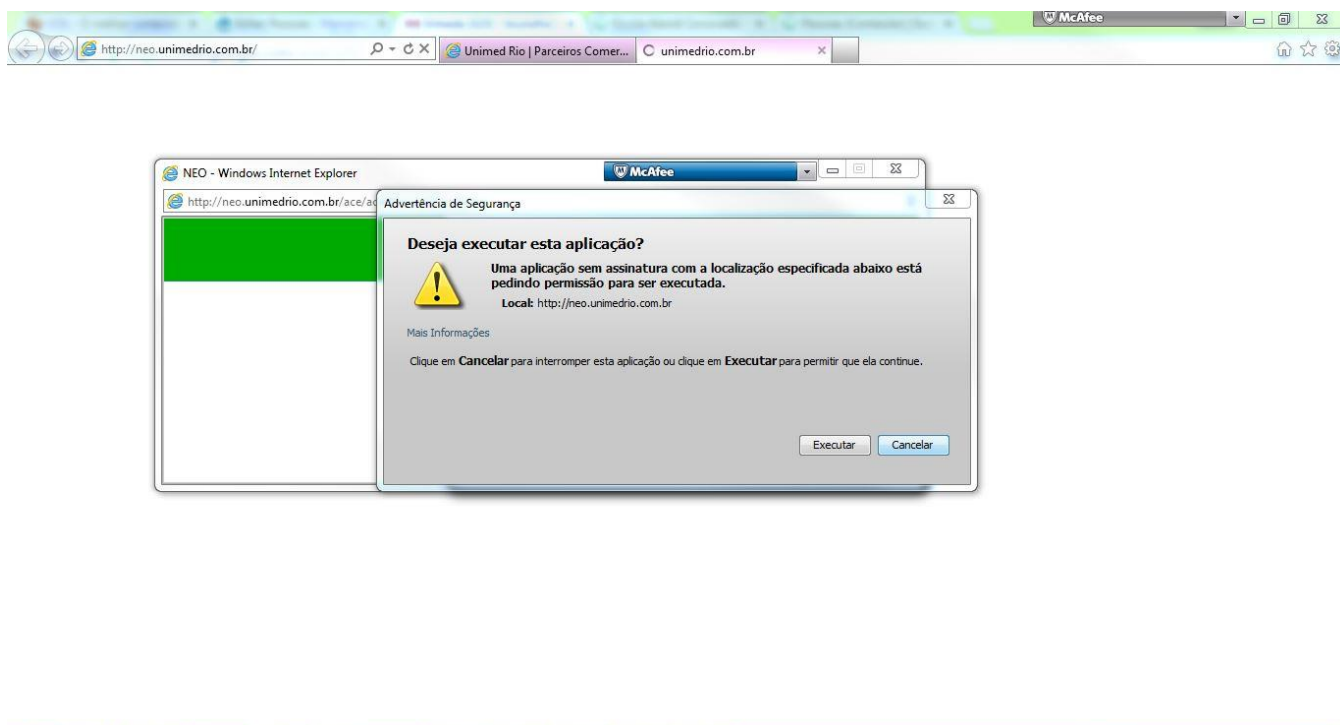
F) No aviso **Advertência de Segurança**, clique em **Continuar**.



G) Reinicie o Internet Explorer para que o processo seja finalizado.

H) Acesse o NEO novamente.

I) Na janela **Advertência de Segurança**, clique em **Executar**.



- J) Com o processo concluído, o botão **Aguarde!!!** foi substituído pelo **Entrar**, conforme imagem a seguir.

